



Läs mer om  
DITT område



TILLSAMMANS MED INVÅNARNA FÖR ETT BÄTTRE  
SNÖSTORP & HALMSTAD



Rösta för  
förändring  
11/9


Remember  
to vote  
11 Sep

**Närproducerad politik är framtiden**


# Snöstorp – Löften till dig


Snöstorp är ett tryggt och väl fungerande område, strategiskt väl placerat nära E6:an. Den långsamt flytande Fylleån - med dess vackra dalgång - omger Snöstorp. Dessa natursköna omgivningar är värdefulla och uppskattade av dess invånare.

## ***Renodla Snöstorp som ett attraktivt och omtyckt bostadsområde. Industriområdet skall bli bostadsområde:***

 Vi kommer att arbeta för att planera nya bostäder där industriområdet finns, fast med bibehållen karaktär av området

 Området är i behov av skötsel av parker och grönytor

 Vi vill arbeta för att skapa en träffpunkt utanför Snöstorp för ungdomar som har ett bilintresse, så att ungdomarna kan utöva sina intressen utan att allmänheten blir störd

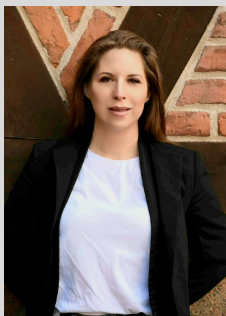
 Vi skall arbeta för att boende i Snöstorp skall ha möjlighet att ta vatten från Fylleån för bevattning, spolning utomhus etc

## **Vi arbetar för ditt område – Kontakta oss gärna**



**Fabio Ishaq**

fabio.ishaq@hslp.se



**Andréa Skoglund**

andrea.skoglund@hslp.se



**Robert Lindahl**

robert.lindahl@hslp.se

# Halmstad kan bättre



*Halmstad är staden med enorma förutsättningar. Staden växer. Vi har en högskola, väletablerad hamn, havet och fantastisk natur, flygplats, länssjukhus och ett rikt näringsliv. Halmstad är en länsstad med perfekt läge emellan Göteborg och Malmö. Halmstad har förutsättningar som de flesta kommuner bara kan drömma om. Trots det hamnar Halmstad oftast långt ner på jämförande listor mellan kommuner. Detta måste vi ändra på - Halmstad kan bättre!*

## Medborgarperspektivet

Politiker ska representera invånarna. Därför är lokalpolitikernas främsta fokus medborgarperspektivet. Tillsammans med invånarna, med företagare som skapar jobben, tjänstepersoner och kommunanställda, vill vi förvalta och utveckla Halmstads kommun. Vi vill möjliggöra ett större inflytande för alla invånare i Halmstad.

## Framtidstro & Trygghet

Många i Halmstad upplever en ökad otrygghet. Det kan vara kopplat till skolan, att få ett jobb, hur det blir när jag blir gammal eller sjuk, eller ute på gator och torg. Denna utveckling har en negativ påverkan på vårt liv och vår livskvalitet och därmed också vår framtidstro. Vi vill prioritera kommunala resurser för att vända denna olyckliga och negativa trend.

## En välskött kommun

För att klara dagens och framtidens utmaningar behöver Halmstads kommun bli mer välskött. Det innebär ett förändrat ledarskap och politiker som förstår sin uppgift att företräda invånarna. Man måste möta verkligheten och skapa insikter. Man måste samarbeta, men också lägga sina ideologier lite åt sidan.

## Ett bra företagsklimat skapar arbetstillfällena











Trots de bästa förutsättningarna för ett företagsklimat i toppklass, hittar vi Halmstad längst ner i branschorganisationers mätningar. Under innevarande mandatperiod har man gått från ett mediokert företagsklimat till ett av de sämsta i Sverige. Politiken i Halmstad måste genast ändra sin inställning till företagandet. Ett framgångsrikt företagande skapar arbetstillfällena och intäkter till kommunen. Vi vill se ett blomstrande näringsliv i Halmstad.

**Ta del av många fler förslag för ett bättre Halmstad på [www.hspl.se](http://www.hspl.se)**

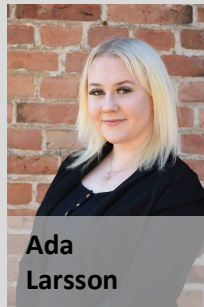
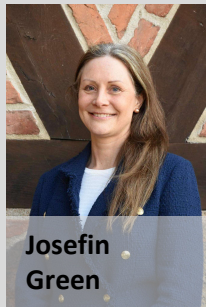
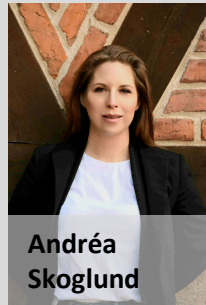
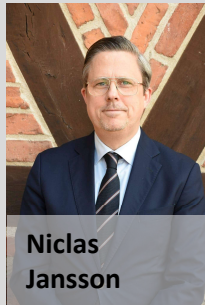
# Vanliga frågor – det här står vi för:



*Vi är ett tvärpolitiskt parti som inte fastnar i ideologiska lösningar och politiska blockstrider - vi pratar med alla!*

-  JA till att utveckla centrum, men NEJ till hotell i **Picassoparken**
-  JA till revidering av **Framtidsplan 2050** – JA till Tillväxt
-  JA till **Tunnel** under Nissan
-  JA till arbetslinje med motkrav för bidrag – **påskynda integrationen**
-  JA till **fler vuxna i skolklasserna**, det skapar lugn, ro, ökat lärande och trygghet
-  JA till motiverad personal – Nej till **hälsoschemat** i vården
-  **Medborgarperspektivet** skall genomsyra allt vi gör
-  **En välskött kommun**, kräver nytt ledarskap och arbetskultur samt förmåga att samarbeta och lägga ideologier åt sidan
-  **Trygghet** i och genom skola, arbete, där man åldras samt på gator och torg i hela Halmstad Kommun
-  **Starkt företagsklimat** – det ska vara lätt att driva företag

## Våra Topp 10 till Kommunfullmäktige



[hslp.se](http://hslp.se)



[info@hslp.se](mailto:info@hslp.se)



0705-835 573



Halmstadslokalaparti

**För ökat lokalt inflytande - rösta på Halmstads Lokala Parti**